

**Login-Beschreibung zur
theoretischen FOLGE-Unterweisung „elektrotechnisch unterwiesene Person (EuP)“**

Sehr geehrte Damen und Herren,

wir freuen uns über Ihre Teilnahme an der theoretischen FOLGE-Unterweisung EuP.
Sie erhalten spätestens 1 Tag vor der Veranstaltung eine Einladung mit den notwendigen Zugangsdaten.

Hier eine kurze Beschreibung zum Einwählen in die ONLINE-Veranstaltung:

Bitte lesen Sie die folgenden HINWEISE aufmerksam:

Beachten Sie hierzu bitte unbedingt auch unseren „Wichtigen Hinweis“ weiter unten.

Sie benötigen für die Teilnahme an dem Online-Meeting

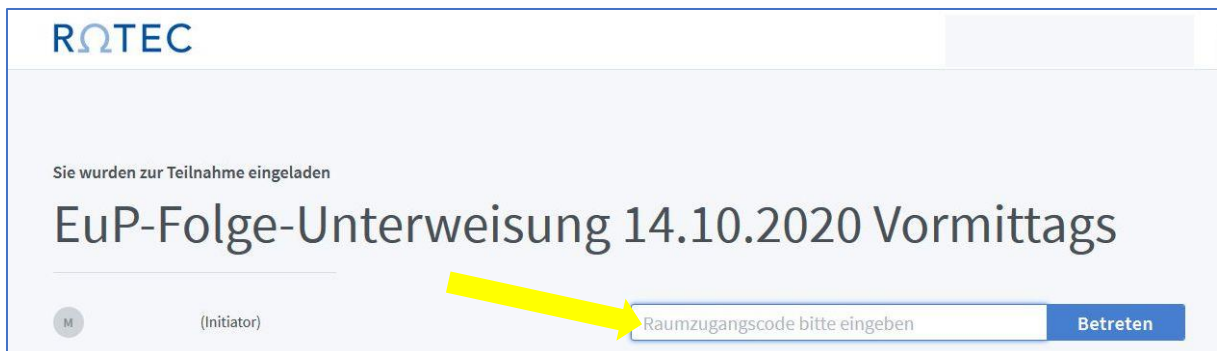
- ein Internet-fähiges Endgerät mit Lautsprecher. (einschalten!)
- Das kann ein PC mit MS-Windows, ein Android-Tablet-PC oder Android Smartphone sein. (Apple kann funktionieren – nicht empfohlen)
- !! Wir empfehlen als Internet-Browser „**CHROME**“ oder „**FIREFOX**“
- Starten Sie den Browser **vor Beginn** der Online-Unterweisung **neu** !
- Es muss keine Software installiert werden.
- Ihr Internet-Anschluss muss jedoch mind. 6 Mbit/s. schnell sein.
- Bitte **keine** WLAN-Verbindung, sondern eine drahtgebundene Verbindung nutzen.
(WLAN kann zu Verbindungs-Abbrüchen führen)

Bitte beachten Sie bei mobilen Endgeräten, das entspr. Ihrem Mobilfunk-Vertrag Datenvolumen verbraucht wird, wenn Sie nicht im WLAN sein sollten.

Auf der Startseite unseres Schulungs-Servers geben Sie bitte:


(hier am Beispiel einer bereits durchgeführten Veranstaltung)

1. das Zugangspasswort für die Online-Unterweisung ein



2. Ihren echten Namen im Namensfeld rechts ein !!

Wir kontrollieren damit namentlich Ihre Teilnahme für die Zertifikate.




Sie wurden zur Teilnahme eingeladen

EuP-Folge-Unterweisung 14.10.2020 Vormittags

M

(Initiator)



Teilnehmen

Sie werden evtl. in den sogenannten Warteraum geleitet. Mit Beginn der Online-Unterweisung erhalten Sie dann den aktiven Zugang.

Die Mikrofone Ihrer Endgeräte sind stumm geschaltet, ebenso werden keine Kameras aktiviert. Es besteht jedoch die Möglichkeit, dass Sie diese aktivieren können.

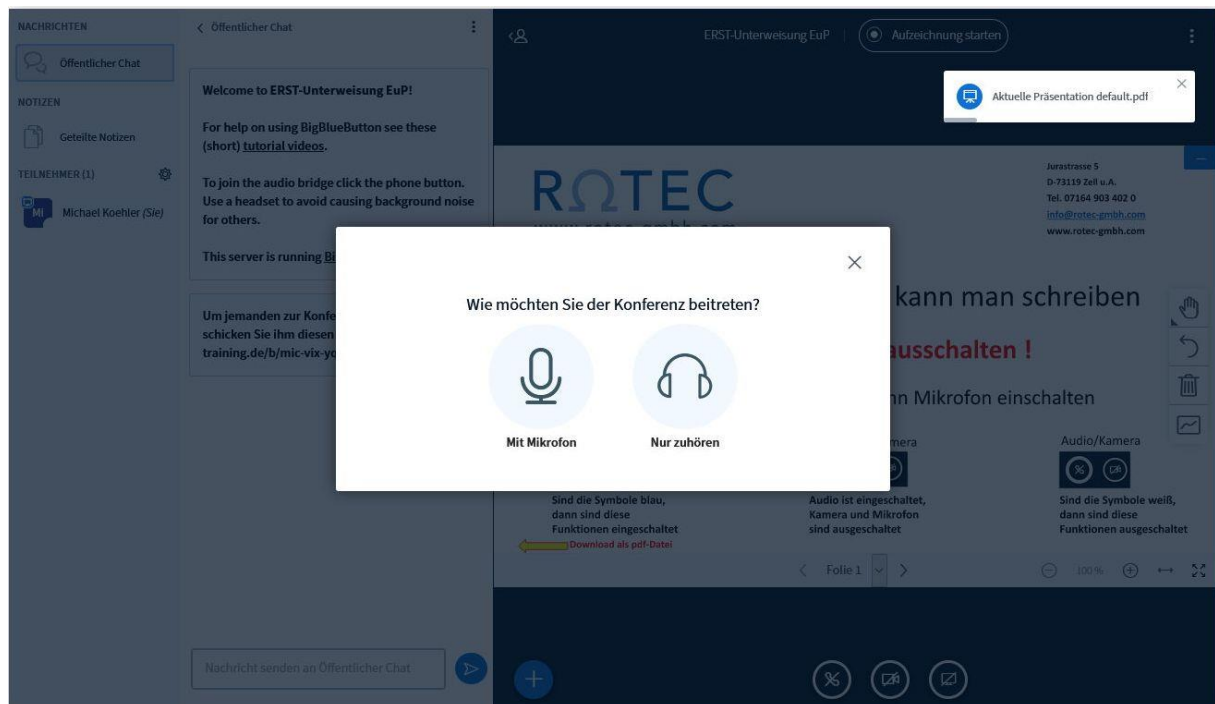
WICHTIGER HINWEIS:

Es wird keine Software auf Ihrem PC oder anderen Endgeräten installiert.

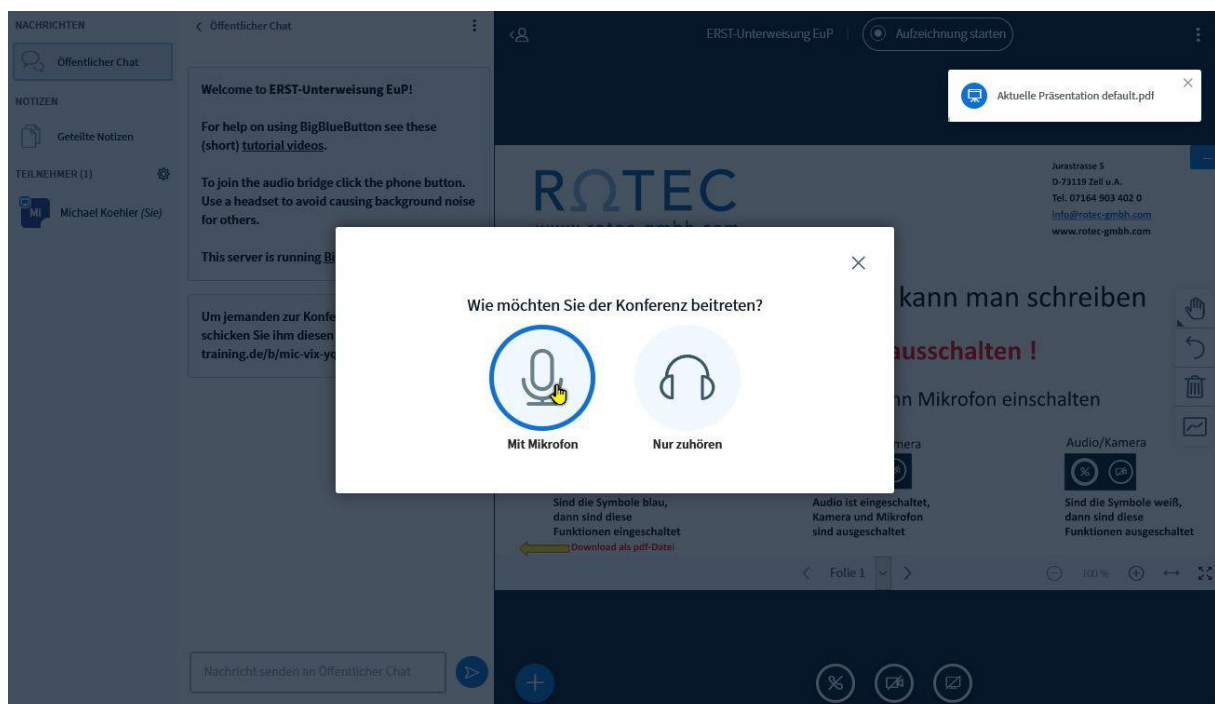
Daher können die nun folgende Schritte bei der Anmeldung in unserem Schulungs-System wichtig/sinnvoll sein.

!! Da keine Software installiert wird, merkt sich Ihr Internetbrowser diese Einstellungen *nicht*, diese müssen bei einer evtl. Neu-Einwahl wiederholt werden !!

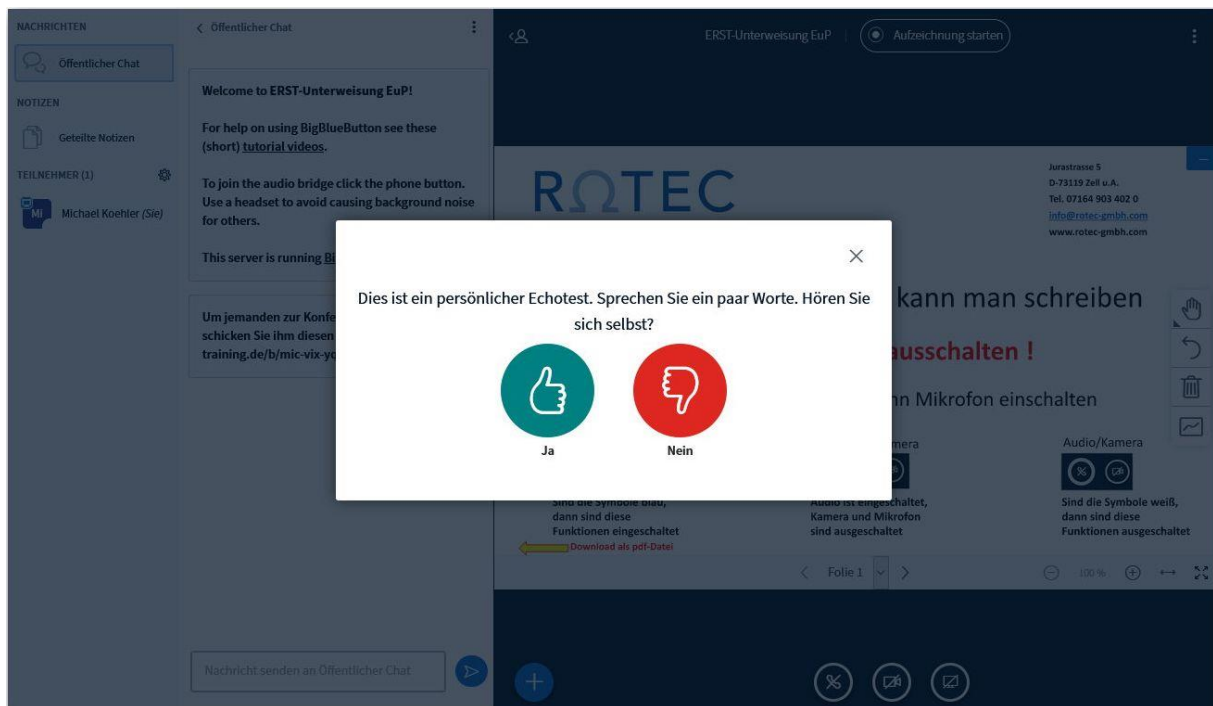
Wie möchten Sie der Konferenz beitreten?



Wir empfehlen Ihnen sich mit der Funktion „Mit Mikrofon“ anzumelden.

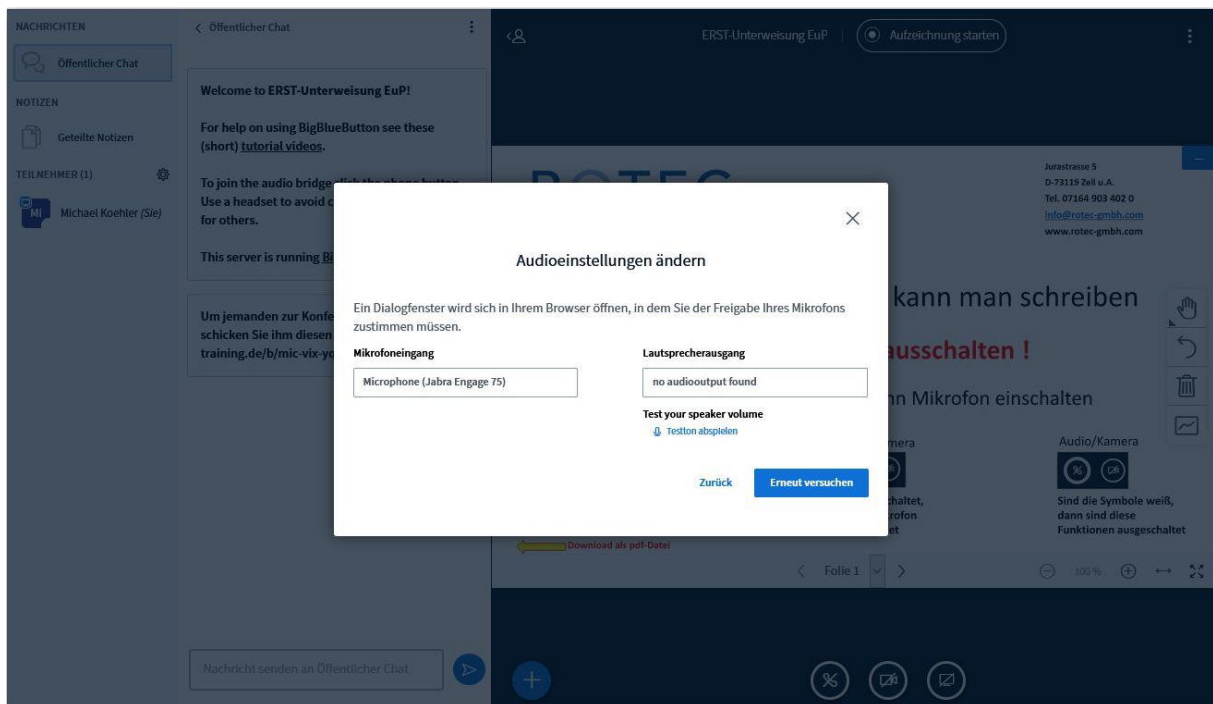


Denn daraufhin meldet sich der „Echo-Test“ !

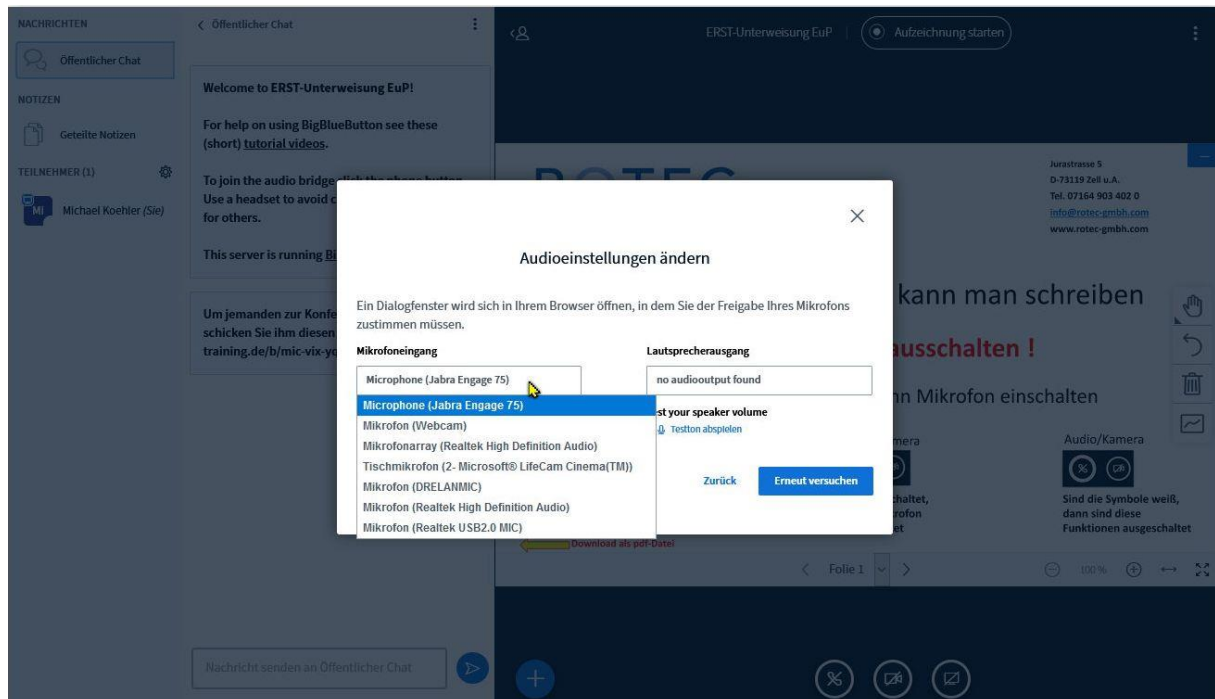


Bitte beantworten Sie diesen „Echo-Test“, auch wenn Sie bereits ein „Echo“ von Mikrofon zu Ihren Lautsprechern hören, mit NEIN.

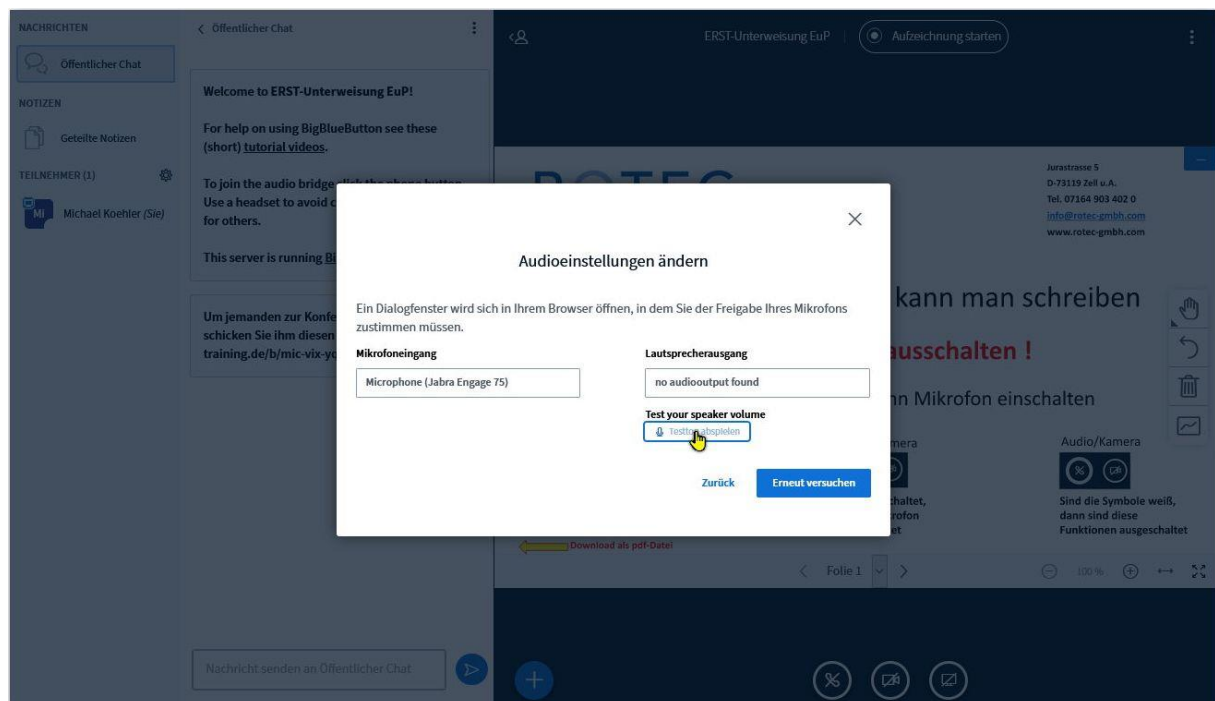
NUR DAMIT erhalten Sie, falls notwendig, die Möglichkeit, Ihr Mikrofon und Ihren Lautsprecher einzustellen bzw. umzuschalten.



Durch Anklicken des Feldes „Mikrofoneingang“ können Sie Ihr Mikrofon, oder z.B. Headset, auswählen.



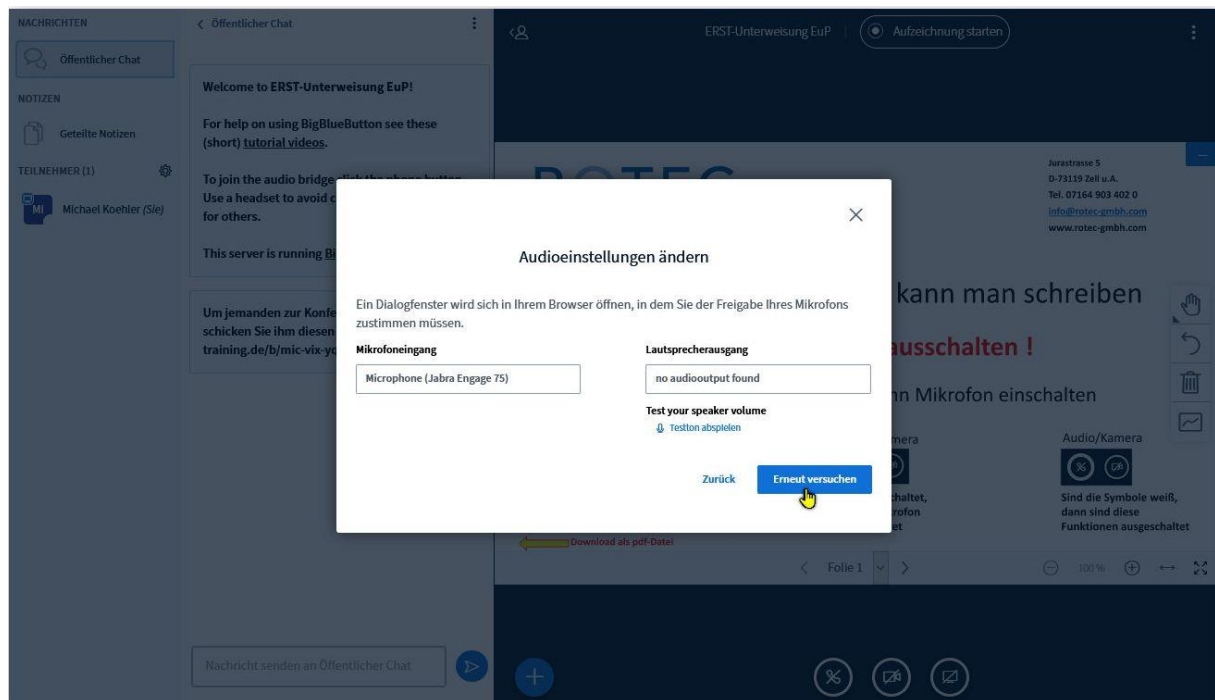
Durch Anklicken des Feldes „Lautsprecherausgang“ können Sie Ihre Lautsprecher, oder z.B. Headset, auswählen.



Wenn Sie Ihre Einstellungen vorgenommen haben, können Sie hier auch den Lautsprechertest

➔ „Test your speaker volume“

ausführen. Wenn Sie den „Test-Ton“ hören, funktionieren die Einstellungen.



Mit Anklicken der Funktion „Erneut versuchen“ kommen Sie wieder zum „Echo-Test“, den Sie nun, wenn alles zu Ihrer Zufriedenheit funktioniert, mit „JA“ beantworten !

Während der Online-Unterweisung:

Bitte schalten Sie in einem Seminar oder einer Unterweisung Ihr Mikrofon aus!

Mikro/Audio/Kamera



**Audio ist eingeschaltet,
Kamera und Mikrofon sind ausgeschaltet**

Damit vermeiden Sie Störgeräusche aus Ihrem Umfeld.

Sie können sich im „öffentlichen Chat“ links am Bildschirmrand bei evtl. Fragen melden!
Diese Fragen sind für alle Teilnehmer sichtbar.

Wir freuen uns auf Ihre Teilnahme !